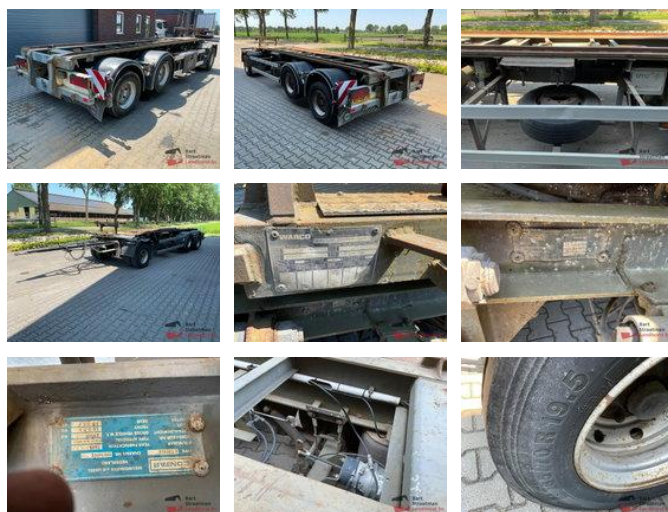


Contar A 1018 LC A 1018 LC 3 assige luchtgeveerde containeraanhanger.

Allgemeine Merkmale

Marke	Contar
Unterkategorie	Wechselfahrgestell
Containersystem	other
Kennzeichen	WD-48-JR
Baujahr	1989
Datum der Erstzulassung	02-10-1989
Zustand	Gebraucht
Allgemeiner Zustand	Gut
Referenz	BS2078



Eigenschaften

Ledig gewicht	5.810kg
Belastbarkeit	22.190kg
Zulässiges Gesamtgewicht	28.000kg
Länge	910cm
Breite	240cm
Seriennummer	X897095X

Contar A 1018 LC A 1018 LC 3 assige luchtgeveerde containeraanhangen.

Technische Specificationen

Anzahl der Achsen 3

Beschreibung

= Weitere Optionen und Zubehör = - Liftachse - Trommelbremsen

Zubehör

- Luftfederung
- Reserverad