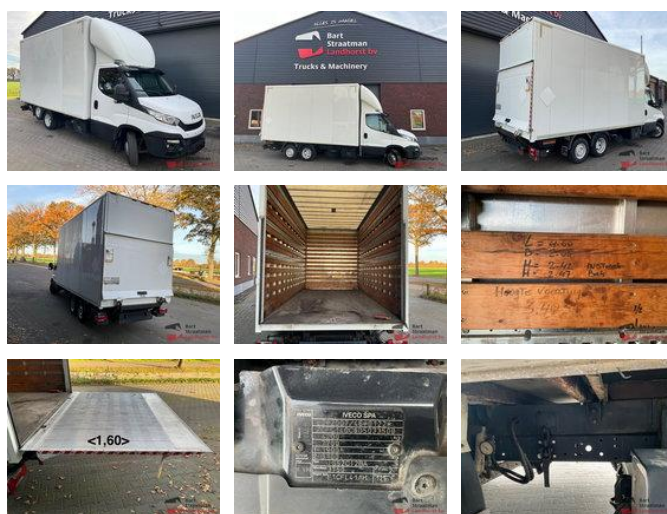


Iveco 40C170 40C170 6x2 Euro 6 BE Clickstar met gesloten opbouw en laadklep.

Allgemeine Merkmale

Marke	Iveco
Unterkategorie	Minisattelzug
Nummernschild	AD-46-GR
Kilometerstand	288.210km
Baujahr	2015
Zustand	Gebraucht
Allgemeinzustand	Gut
Kraftstoff	Diesel
Referenz	BS1792



Iveco 40C170 40C170 6x2 Euro 6 BE Clickstar met gesloten opbouw en laadklep.

Technische Specificationen

Anzahl der Achsen	3
Übertragung	Handgeschenk

Beschreibung

= Weitere Optionen und Zubehör = - Armlehne - Elektrisch verstellbare Außenspiegel - Fahrerairbag - Fernbediente Zentralverriegelung - Freihändig - Heckklappe - Liftachse - Spoiler - Stahlräder = Anmerkungen = Heckklappe Plateaulänge: 1.60 cm = Weitere Informationen = Baujahr: 2015 Achse 1: Reifenmaß: 195/75 R16; Reifen Profil links: 20%; Reifen Profil rechts: 20% Achse 2: Reifenmaß: 195/75 R16; Reifen Profil links innerhalb: 35%; Reifen Profil links außen: 20%; Reifen Profil rechts innerhalb: 35%; Reifen Profil rechts außen: 20% Achse 3: Reifenmaß: 195R14C; Reifen Profil links: 15%; Reifen Profil rechts: 15%

Zubehör

- Catalyst
- Tail lift
- Disc brakes
- Lenkhilfe
- Antiblockiersystem
- Klimaanlage
- Blattfederung
- Zentralverriegelung
- Geschwindigkeitsregelanlage
- Dachspoiler
- Elektrische Fensterheber
- Werkzeugkasten
- Nebelleuchten
- Radio/CD-Spieler
- Reserverad