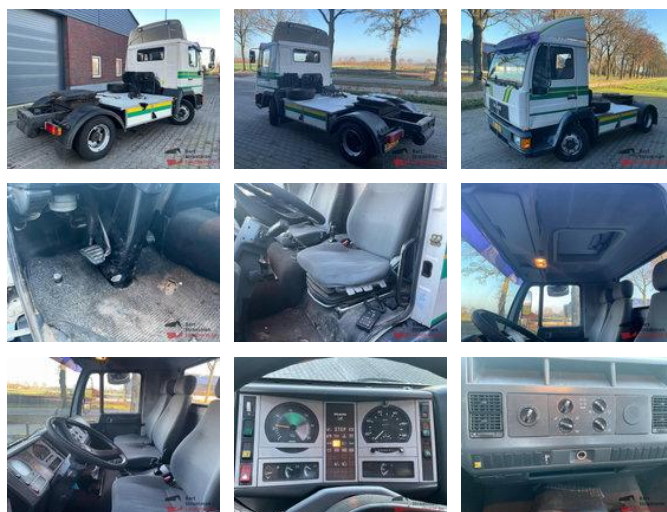


MAN 8 FLS 22 8t opleggertrekker met luchtvering, handgeschakeld.

Allgemeine Merkmale

Marke	MAN
Modell	8
Unterkategorie	Standard SZM
Kennzeichen	BF-ZZ-25
Zählerstand	289.431km
Baujahr	1998
Datum der Erstzulassung	28-01-1998
Zustand	Gebraucht
Allgemeiner Zustand	Gut
Kraftstoff	Diesel
Emissionsklasse	Euro 2
Referenz	BS1858



Eigenschaften

Ledig gewicht	3.840kg
Belastbarkeit	4.560kg
Zulässiges Gesamtgewicht	8.400kg
Breite	225cm
Kabine	Nee
Seriennummer	WMAL341030G123191

MAN 8 FLS 22 8t opleggertrekker met luchtvering, handgeschakeld.

Technische Specificaties

Anzahl der Achsen	2
Achsenkonfiguration	4x2
Übertragung	Schaltgetriebe
Vermögenswerte	220hp

Beschreibung

= Weitere Optionen und Zubehör = - Motorbremse - Spoiler-Set

Zubehör

- Disc brakes
- Blattfederung
- Luftfederung
- Radio/CD-Spieler
- Reserverad