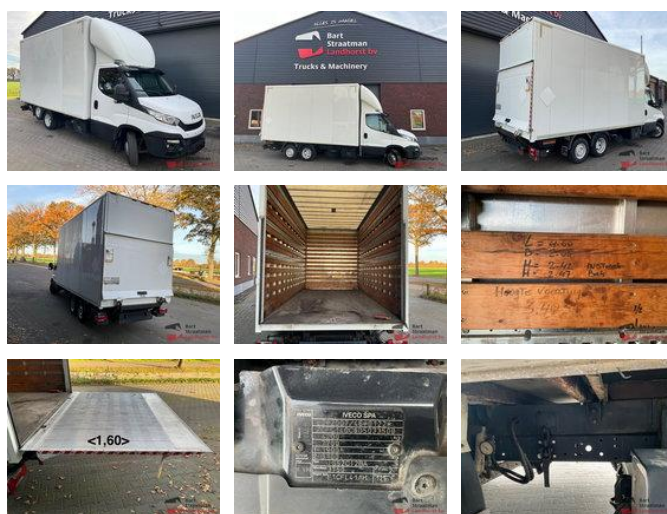


Iveco 40C170 40C170 6x2 Euro 6 BE Clickstar met gesloten opbouw en laadklep.

Algemene kenmerken

Merk	Iveco
Subcategorie	Be trekker
Kentekenplaat	AD-46-GR
Tellerstand	288.210km
Bouwjaar	2015
Conditie	Gebruikt
Algemene staat	Goed
Brandstof	Diesel
Referentie	BS1792



Iveco 40C170 40C170 6x2 Euro 6 BE Clickstar met gesloten opbouw en laadklep.

Technische specificaties

Aantal assen	3
Transmissie	Handgeschakeld

Omschrijving

= Aanvullende opties en accessoires = - Airbag bestuurder - Armsteun - Centrale deurvergrendeling met afstandsbediening - Elektrisch verstelbare buitenspiegels - Handsfree - Laadklep - Liftas - Spoiler - Stalen velgen = Bijzonderheden = Laadklep
Plateaulengte: 1.60 cm = Meer informatie = Bouwjaar: 2015 As 1: Bandenmaat: 195/75 R16; Bandenprofiel links: 20%;
Bandenprofiel rechts: 20% As 2: Bandenmaat: 195/75 R16; Bandenprofiel linksbinnen: 35%; Bandenprofiel linksbuiten: 20%;
Bandenprofiel rechtsbinnen: 35%; Bandenprofiel rechtsbuiten: 20% As 3: Bandenmaat: 195R14C; Bandenprofiel links: 15%;
Bandenprofiel rechts: 15%

Accessoires

- Katalisator
- Laadklep
- Schijfremmen
- Stuurbekrachtiging
- ABS
- Airconditioning
- Bladvering
- Centrale deurvergrendeling
- Cruise control
- Dakspoiler
- Elektrisch bedienbare ramen
- Gereedschapskist
- Mistlampen
- Radio/CD speler
- Reservewiel